



Вклад университета в региональное развитие

Э.В. Галажинский

Ректор Томского государственного
университета, академик РАО, профессор,
доктор психологических наук

Третья роль

impact
(вклад в экономику)



бизнес

влияние
на территорию



власть **общество**



Инновационная экосистема



Типы инновационных продуктов



Технологии GaAs полупроводниковых структур, разработанные в ТГУ, используются в DESY, CERN и ряде spin-off компаний мира, например Dectris



Оборот Инжинирингового центра ТГУ в первом полугодии 2016 года составил 171,5 млн рублей



Образовательные инновации



Социальные инновации

■ Инновации полного цикла

■ Инновации «под заказ»



Инструменты



Инновационно-предпринимательский трек в образовании



Бизнес-инкубатор



Инжиниринговый центр



Институт экономики и менеджмента

Акселераторы.
Венчурный фонд.
Виртуальные деньги
«Магазин будущего»



Вклад университета
в региональное развитие

Третья роль

Взаимодействие с властью



Консалтинг и экспертиза

Стратегии
территорий



Музей
науки

Лицей
2030

ЗАКОНОПРОЕКТЫ, АГЛОМЕРАЦИЯ
ЧАСОВОЙ ПОЯС



Вклад университета
в региональное развитие



Исследования



TSSW

Экологический проект
Потребность в рабочей силе

Трудноизвлекаемые
запасы нефти

Экономика
инноваций

Соцопросы
и анализ
социальных сетей





Парк
социогуманитарных
технологий



Сотрудничество
с администрацией Томска



Открытый
университет

Взаимодействие с обществом



Проект «Я в ТГУ»



Третья роль

Взаимодействие с обществом



День Томича



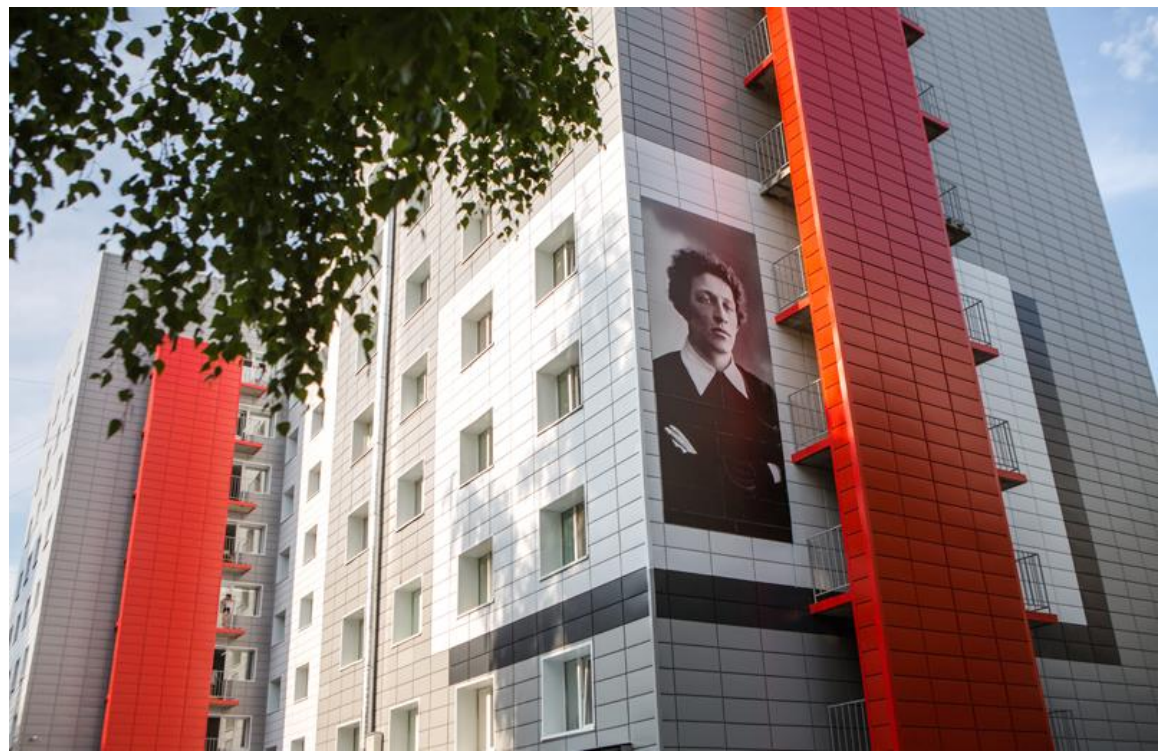
Вклад университета
в региональное развитие

Ночь в музее



Вклад университета
в региональное развитие

Развитие инфраструктуры и среды



Вклад университета
в региональное развитие

Развитие инфраструктуры и среды



Вклад университета
в региональное развитие

Развитие инфраструктуры и среды



Новый жилой комплекс «Парус»



Вклад университета
в региональное развитие

Развитие инфраструктуры и среды



Исследовательский зал НБ ТГУ



Круглосуточный читальный зал НБ ТГУ





- ✓ Что такое «Университетский центр инновационного / технологического / социального развития региона»?
- ✓ Какова модель работы таких центров (цель, результат и ключевая деятельность центра, основные процессы, специфика управления)?
 - ✓ Каковы критерии университетских центров (с учетом стратегий социально-экономического развития региона)?
 - ✓ По каким параметрам нужно осуществлять мониторинг их деятельности? Как зафиксировать влияние университетского центра на развитие региона?
- ✓ Предложения по системе управления реализацией приоритетного проекта
- ✓ Предложения в состав федеральной рабочей группы